

PHÒNG GD&ĐT CAM LỘ

KIỂM TRA CHẤT LƯỢNG HỌC KÌ I

ĐỀ CHÍNH THỨC

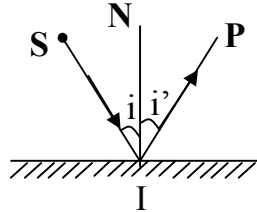
Năm học: 2014 - 2015

Môn: Vật lí – Lớp 7

Thời gian: 45 phút (Không kể thời gian phát đề)

Câu 1. (2,5 điểm).

- Phát biểu định luật phản xạ ánh sáng.
- Hình vẽ sau biểu diễn sự phản xạ ánh sáng bởi gương phẳng. Hãy xác định tia tới, tia phản xạ, góc tới, góc phản xạ và đường pháp tuyến của gương.



Câu 2. (2 điểm).

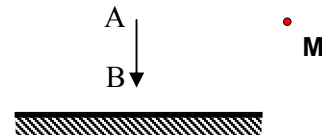
- Thế nào là tiếng ồn gây ô nhiễm?
- Giả sử nhà em ở cạnh chợ, hằng ngày có tiếng ồn gây ô nhiễm làm ảnh hưởng đến sinh hoạt và việc học tập ở nhà của em. Em hãy đề ra một số biện pháp để chống ô nhiễm tiếng ồn trong trường hợp trên.

Câu 3. (2,5 điểm).

- Tại sao trong phòng kín, có diện tích nhỏ ta thường nghe âm to hơn so với khi nghe chính âm đó ở ngoài trời.
- Trong phòng rộng tại ta nghe được tiếng vang. Hãy tính khoảng cách ngắn nhất từ người tới bức tường để khi nói ta nghe được tiếng vang. Biết vận tốc truyền âm trong không khí là 340 m/s.

Câu 4. (3 điểm)

Cho một vật sáng AB đặt trước gương như hình vẽ :



- Vẽ ảnh A'B' của AB tạo bởi gương .
- Nếu đưa gương ra xa vật hơn thì ảnh A'B' sẽ to hơn hay bé hơn ?
- Đề mắt tại điểm M nhìn vào gương, vẽ một tia sáng xuất phát từ A đến gương cho tia phản xạ lọt vào mắt . Hãy mô tả cách vẽ.

-----HẾT-----

PHÒNG GD&ĐT CAM LỘ

**HƯỚNG DẪN CHẤM
MÔN VẬT LÝ LỚP 7 - KỲ I
Năm học 2014 -2015**

| Câu (điểm) | Nội dung | Điểm |
|------------------|--|------|
| Câu 1 (2,5 đ) | a) Phát biểu đúng nội dung định luật | 1 |
| | Xác định được tia tới, tia phản xạ, góc tới, góc phản xạ và đường pháp tuyến | 1,5 |
| Câu 2 (2 đ) | a) Tiếng ồn gây ô nhiễm là tiếng ồn to và kéo dài gây ảnh hưởng xấu đến sức khỏe và hoạt động bình thường của con người. | 1 |
| | b) Học sinh nêu được ít nhất 2 biện pháp (các biện pháp tùy theo học sinh) | 1 |
| Câu 3 (2,5 đ) | a) Vì ngoài trời ta chỉ nghe được âm phát ra còn trong phòng kín và có diện tích nhỏ thì ta nghe được âm phát ra và âm phản xạ từ các bức tường gần như cùng một lúc. | 1 |
| | b) Ta biết tai ta chỉ nghe được tiếng vang khi âm phản xạ cách âm phát ra một khoảng thời gian ít nhất là 1/15 giây. | 0,5 |
| | Quãng đường ngắn nhất âm truyền đi từ khi phát ra tới tường phản xạ lại tại ta: $s = v.t = 340.1/15 = 22,67(m)$ | 0,5 |
| | Khoảng cách từ người nói đến tường bằng 1/2 quãng đường âm đi $l = s/2 = 22,67 / 2 = 11,3(m)$ | 0,5 |
| Câu 4 (3 đ) | - Vẽ đúng ảnh A'B' của AB qua gương như hình vẽ: (0,5 đ) a) Cách vẽ: (0,75đ) Vẽ ảnh A' đối xứng A qua gương, ảnh B' đối xứng với B qua gương. Nối A' với B' ta được ảnh A'B' của vật AB cần vẽ. | 1,25 |
| | b) Nếu đưa gương ra xa vật hơn thì ảnh A'B' sẽ không thay đổi . | 0.5 |
| | c) Vẽ hình đúng (0,5 đ) Cách vẽ : (0,75 đ) - Vẽ ảnh của điểm A tạo bởi gương . - Nối A' với M cắt gương tại I . - Nối A với I . Ta được tia tới AI và tia phản xạ IM cần vẽ . | 1,25 |